

MattXtrem
Brochure



MattXtrem - Matte coating for
aluminium sheet & coil.

MATTXTREM – EXTREMELY MATT ALUMINIUM SURFACES!

MattXtrem combines the trend towards elegant matte facade surfaces with all the advantages of Reynolux® pre-painted aluminium sheets & coils.

- Great reduction of light effects and reduces surrounding reflections.
 - Alternative to the specifications for roughcast facades and walls.
 - Up to 2,000mm in width.
 - Easy to transform and to install.
 - Comprehensive service: We guarantee short delivery times, even for small quantities.
-

MATTXTREM – LES SURFACES EN ALUMINIUM AVEC MATITÉ EXCEPTIONNELLE!

Le revêtement MattXtrem combine la tendance vers des surfaces de façade mates élégantes avec tous les avantages des tôles & bobines en aluminium prélaqué Reynolux®.

- Grande réduction des effets de lumière et des réflexions ambiantes indésirables.
 - Alternative aux spécifications de façades et murs en crépis.
 - Jusqu'à 2000mm de largeur.
 - Facile à transformer et installer.
 - Service complet : Nous garantissons des délais de livraison courts, et ceci également pour les petites quantités.
-

MATTXTREM – EXTREM MATTE ALUMINIUM-OBERFLÄCHEN!

Die Beschichtung MattXtrem verbindet den Trend zu eleganten matten Fassadenoberflächen mit den Vorteilen von Reynolux® einbrennlackierte Aluminiumbleche und -Coils.

- Starke Reduktion von Lichtreflexionen und störenden Umgebungsspiegelungen.
- Alternative zu Spezifikationen für Rauputzfassaden und -wände.
- Bis 2.000mm Breite.
- Einfach zu verarbeiten und zu installieren.
- Umfassender Service: Wir garantieren selbst für kleine Mengen kurze Lieferzeiten.



Wide range of colours.

MattXtrem is available for plain coloured or metallic surfaces. All RAL and NCS standard as well as customised colours can be supplied. You can find all colours in our colour charts.

Large gamme de couleurs.

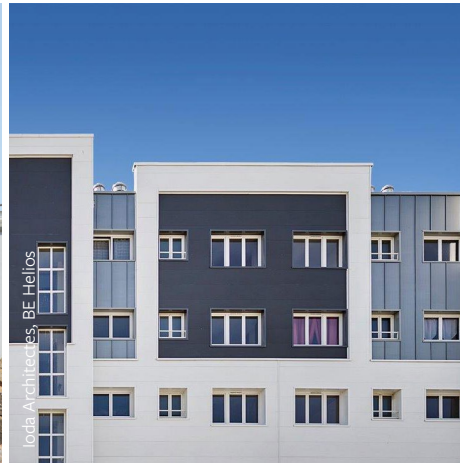
MattXtrem est disponible pour les couleurs unies ou d'aspect métallisé. Toutes les teintes standard RAL et NCS ou personnalisées sont disponibles. Vous pouvez retrouver toutes les teintes dans nos nuanciers.

Breite Farbpalette.

MattXtrem ist für alle einfarbigen und metallischen Oberflächen verfügbar. Alle RAL- und NCS-Standardfarben sowie kundenspezifische Farben sind lieferbar.



Deep Black –
A 9105 MX





About Reynolux®

With Reynolux® coil-coated aluminium sheets & coils Arconic Architectural Products SAS (AAP) based in Merxheim, France, offers a wide range of products for architecture and construction. AAP is certified according to the international standards ISO 9001 and 50001 as well as OHSAS 18001.

Reynolux® aluminium sheets & coils are coated in France. AAP has ISO 14001 certification, indicating its voluntary engagement in reducing the impact of its activity on the environment at all levels: water, energy or waste.



A propos de Reynolux®

Avec les tôles & bobines en aluminium prélaqué Reynolux®, Arconic Architectural Products SAS (AAP) basée à Merxheim, France, offre une large gamme de produits pour l'architecture et la construction. AAP est certifiée selon les normes internationales ISO 9001 et 50001, ainsi que OHSAS 18001.

Les tôles & bobines en aluminium prélaqué Reynolux® sont prélaqués en France. AAP est certifiée ISO 14001, ce qui témoigne de son engagement volontaire visant à réduire l'impact de son activité sur l'environnement à tous les niveaux : eau, énergie ou déchets.



Über Reynolux®

Arconic Architectural Products SAS (AAP) in Merxheim, Frankreich, bietet mit Reynolux® einbrennlackierte Aluminiumbleche und -Coils eine breite Palette von Produkten für Architektur und Bau. AAP ist selbstverständlich nach den internationalen Standards ISO 9001, ISO 50001 sowie an OHSAS 18001 zertifiziert.

Reynolux® einbrennlackierte Aluminiumbleche und -Coils werden in Frankreich beschichtet. AAP verfügt über eine ISO-14001-Zertifizierung, welche das freiwillige Engagement im Hinblick auf die Reduzierung der Auswirkungen der Tätigkeiten im Hinblick auf alle Bereiche unterstreicht: Wasser, Energie und Abfall.

Disclaimer:

Laws and building and safety codes governing the design and use of AAP's products vary widely. It is the responsibility of the owner, the architect, the general contractor, the installer and the fabricator/transformer, consistent with their roles, to determine the appropriate materials for a project in strict conformity to all applicable national, regional and local building codes and regulations.

Avertissement :

Les lois et règlements de construction et de sécurité régissant le design et l'utilisation des produits d'AAP varient considérablement d'une région à l'autre. Il relève de la responsabilité du propriétaire du bâtiment, de l'architecte, de l'entrepreneur principal, de l'installateur et du transformateur, conformément à leurs rôles respectifs, de procéder à cette évaluation en stricte conformité avec tous les codes et règlements de construction nationaux, régionaux et locaux applicables au projet.

Haftungsausschluss:

Gesetze sowie Bau- und Sicherheitsvorschriften, welche die Bauart und die Verwendung von AAP-Produkten regeln, variieren erheblich je nach Einsatzort und -umgebung. Es liegt im Verantwortungsbereich des Gebäudeeigentümers, des Architekten, des Generalunternehmers, des Installateurs und des Umsetzenden, im Einklang mit ihren Aufgaben und Pflichten unter strikter Einhaltung aller anwendbaren nationalen, regionalen und lokalen Baugesetze und -vorschriften, die für das jeweilige Projekt geeigneten Materialien auszuwählen.



ARCONIC ARCHITECTURAL PRODUCTS SAS

2, rue Marie Curie
68500 Merxheim, France
Tel. +33 3 89 74 46 00

Reynolux.Service@arconic.com
www.arconicarchitecturalproducts.eu

